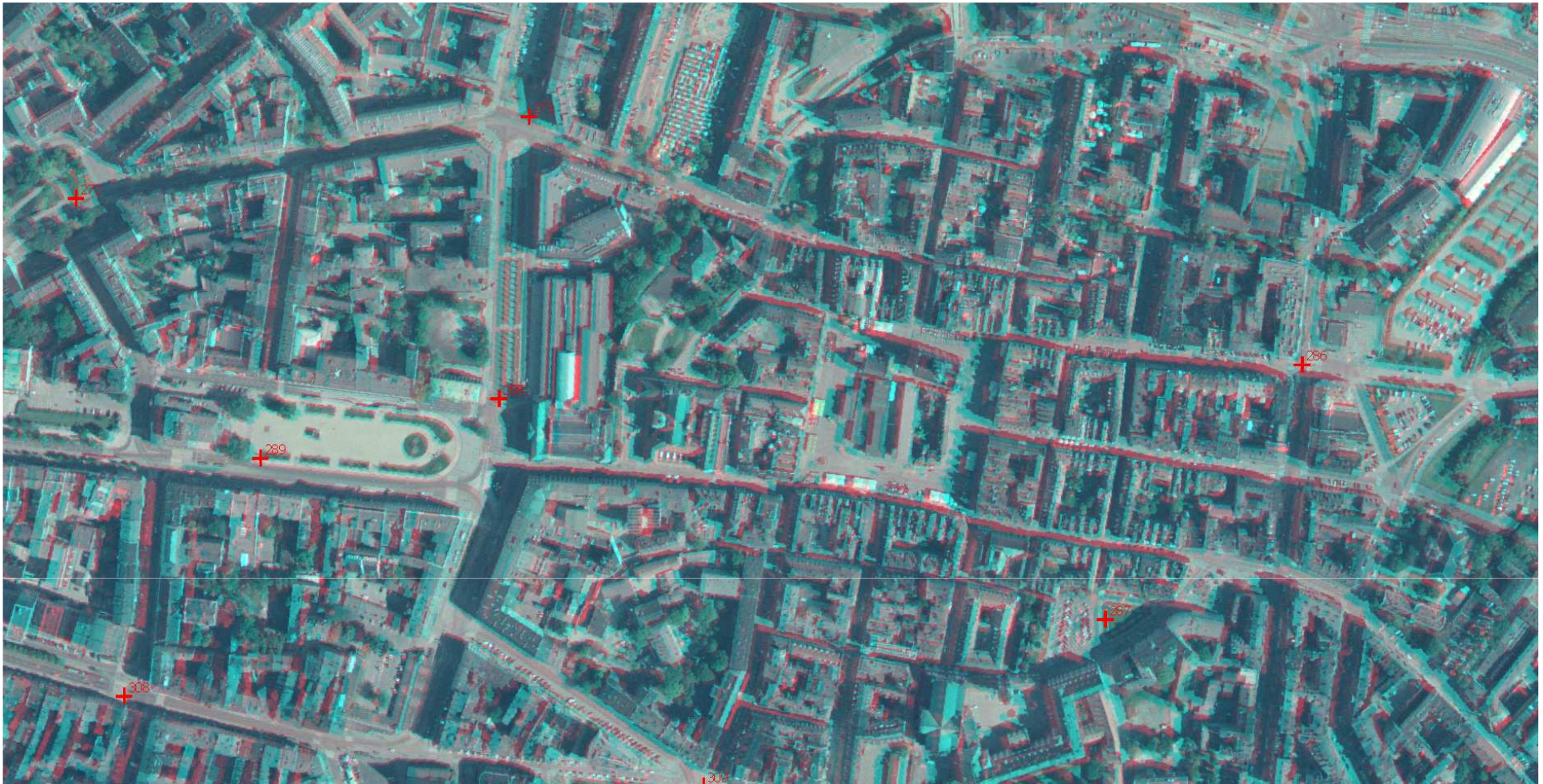
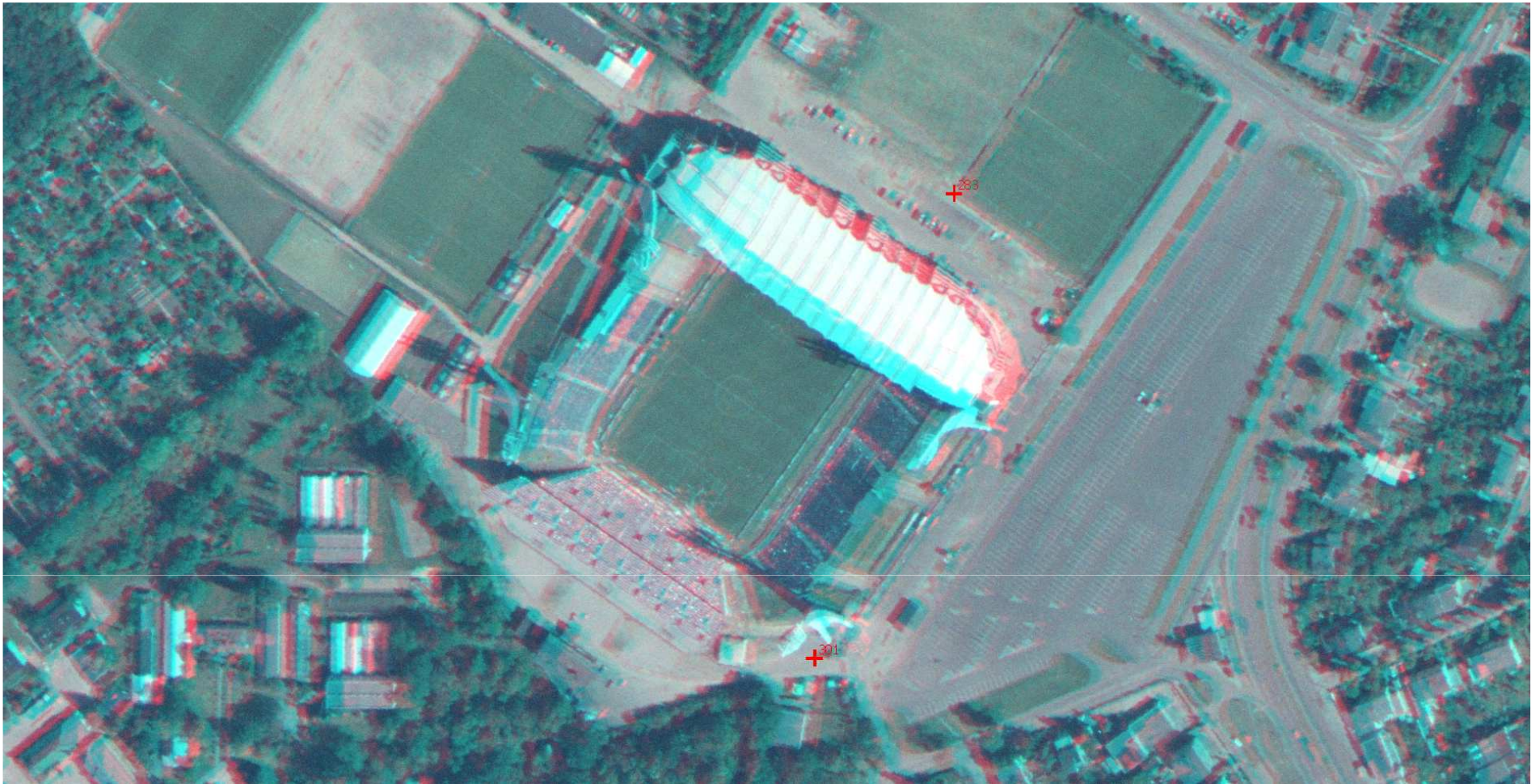


# Fragmenty ortofotomapy Poznania z 2007 roku

Przygotowane w technice anaglifu do  
oglądania przestrzennego w specjalnych  
okularach (takich jak w kinie  
trójwymiarowym)



Centrum miasta, Rynek, Muzeum narodowe, Plac Wolności, Fara, Garbary, Chwaliszewo



Stadion przy Bułgarskiej nie tak piękny jak dziś, ale już wizja jest ok. 😊



Fort VII, miejsce, w którym mieścił się hitlerowski obóz przejściowy. Zginęło w nim wielu ludzi, w tym między innymi Patron naszego Wydziału prof. Stanisław Pawłowski. W Forcie mieści się obecnie muzeum.



Ogród botaniczny



WNGiG, tu gdzie mamy ćwiczenia jest jeszcze szkieletor 😊

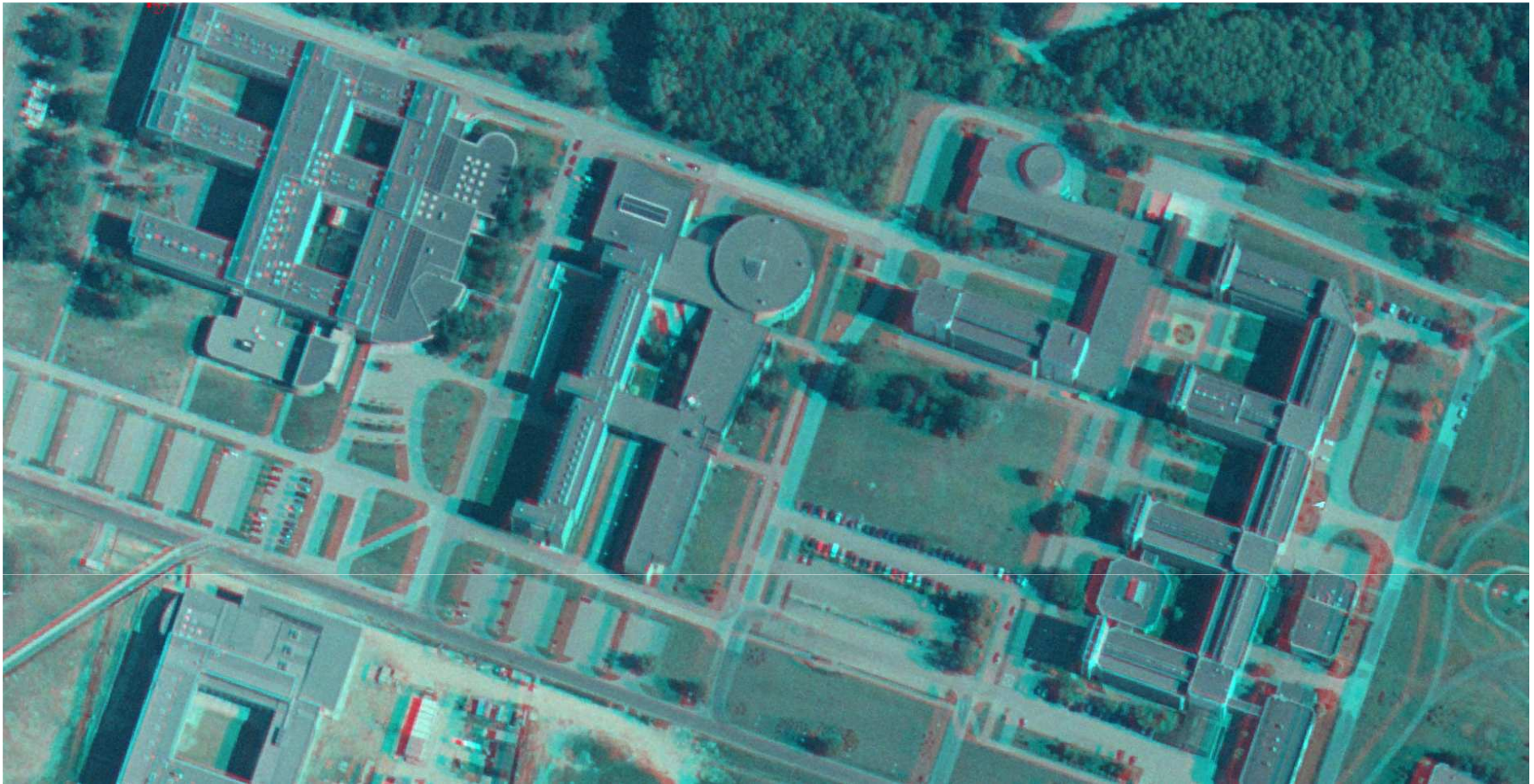


Campus Morasko (wydziały Fizyki, matematyki, biologii i nauk politycznych.  
Osiedle Rożany Potok



Międzynarodowe Targi Poznańskie, Grunwaldzka.





Campus Morasko z bliska...



Pętla Pestki, Tesco, Osiedle Sobieskiego, budowa dworca autobusowego

