

# ROZPOZNAWANIE OBIEKTÓW ZAJMUJĄCYCH DUŻĄ POWIERZCHNIĘ NA ZDJĘCIACH SATELITARNYCH I LOTNICZYCH – CZĘŚĆ 4

Zadanie Państwa polega na rozpoznaniu i znalezieniu i nazwaniu obiektów zajmujących dużą powierzchnię w Polsce pokazanych na kolejnych slajdach, rozwiązanie w postaci pliku tekstowego (numer obiektu i jego nazwa, i dodatkowe informacje o obiekcie), poszukiwania proponuje prowadzić poprzez [bing.com/maps/](http://bing.com/maps/) albo [zumi.pl](http://zumi.pl), względnie [maps.google.com](http://maps.google.com).

1



0 200 m

2



500 m

3



0 500 m

4

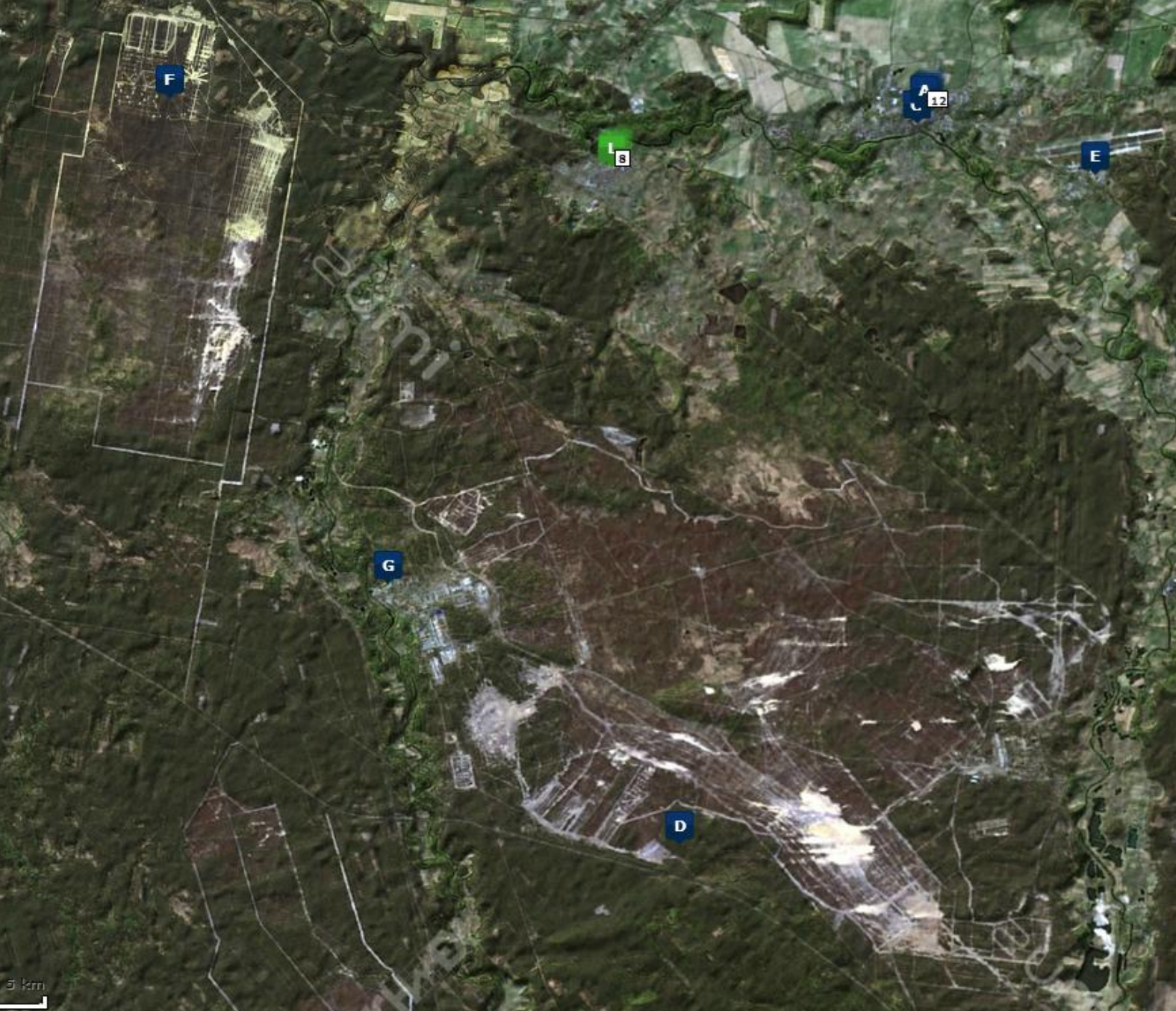


A 10

Q

500 m

5



0 5 km

6



0 1 km

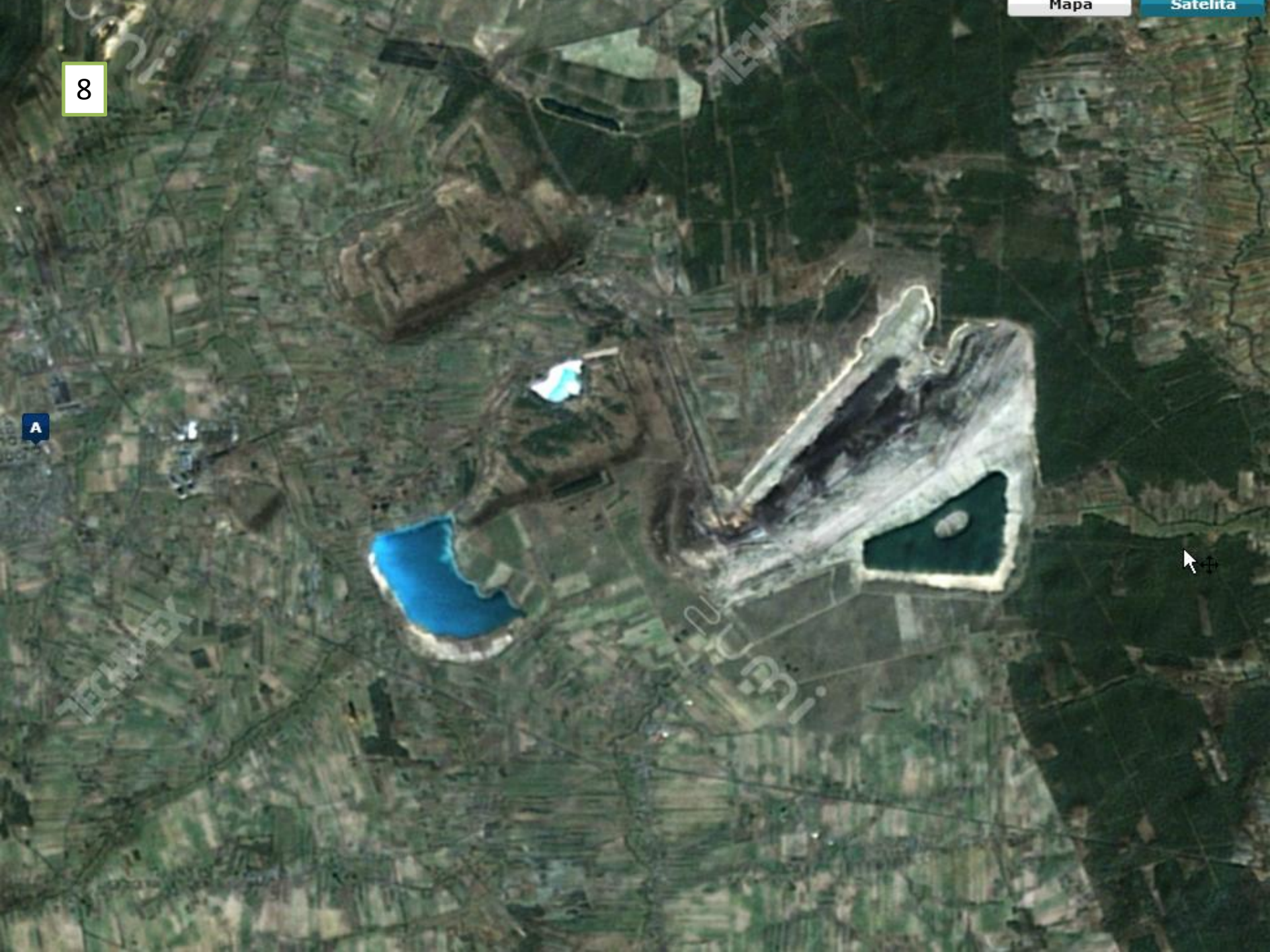
7





8

A



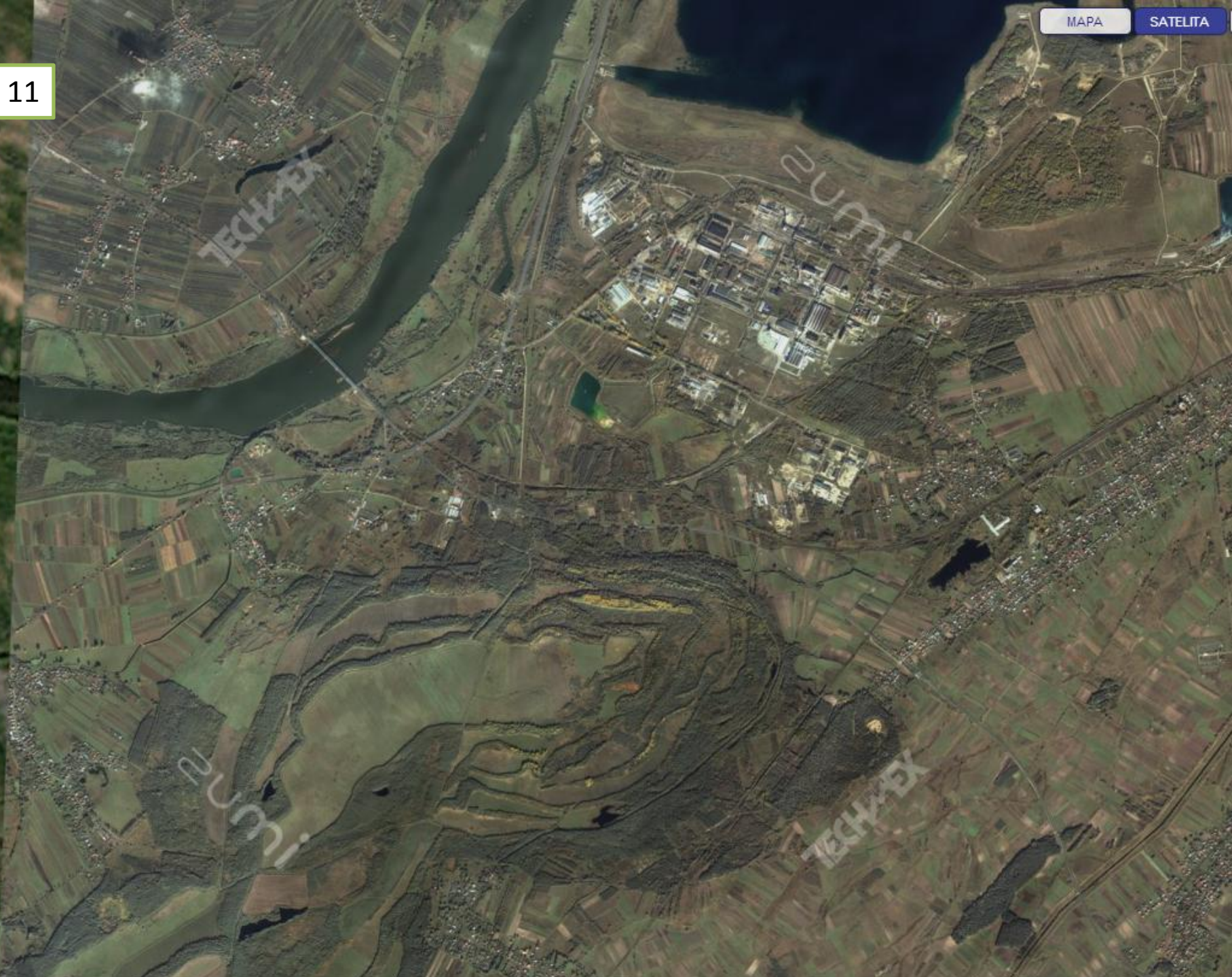
9



10



11



12



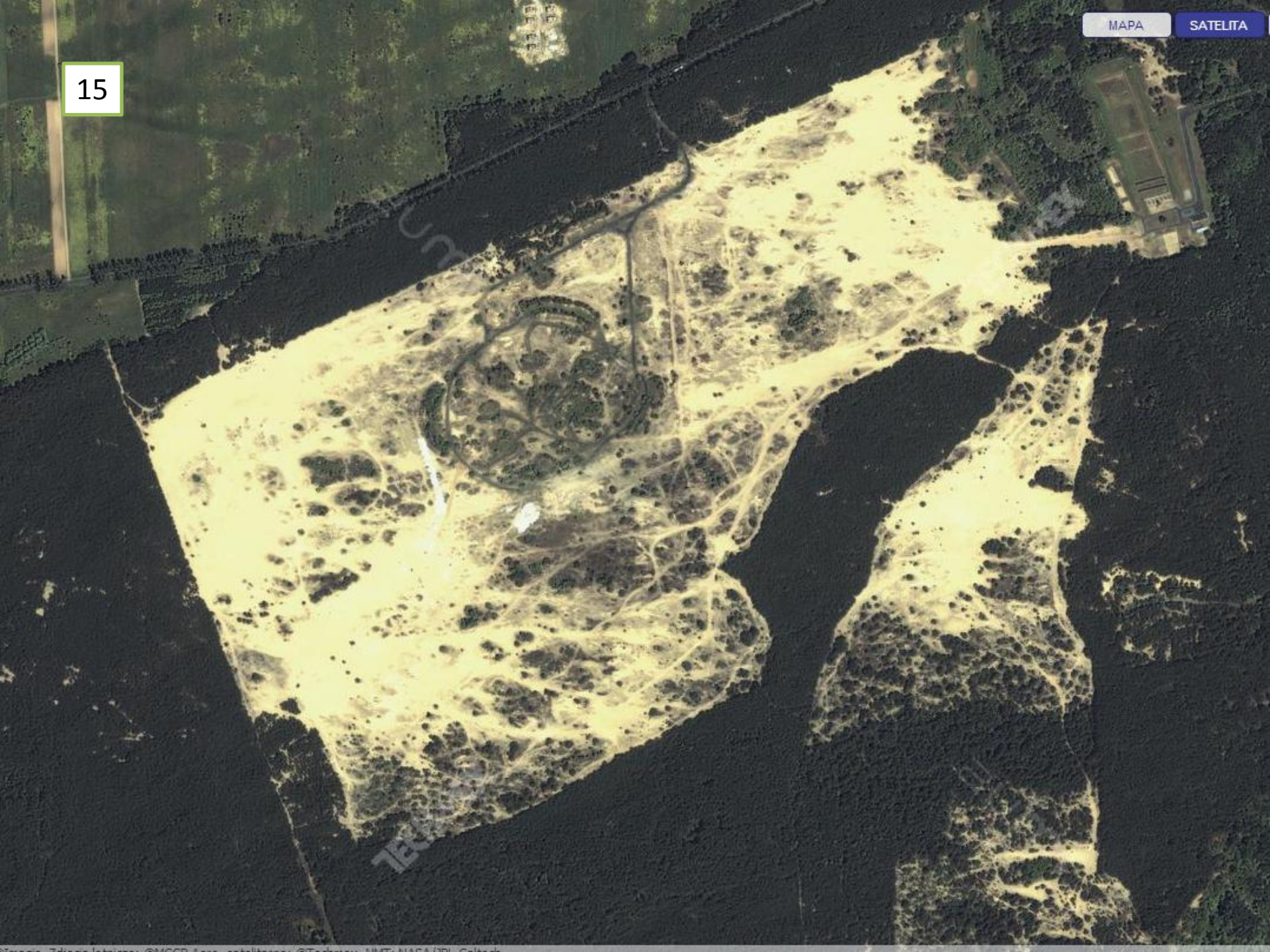
13



14



15





16



17



18

